

OUI je soutiens le CCAF



Nom

Prénom

Adresse

Code postal Ville

Mail

Tél

Je cotise 20 € par an et deviens membre du CCAF

et je fais un don de :

- 30 € **Le reçu fiscal vous sera adressé.**
 - 50 € Réduction d'impôt à 75% des versements effectués, dans la limite de 1 000 €.
 - 100 € (art. 200 du Code Général des Impôts).
 - Plus... Edit : Loi de finances rectificative, 24 avril 2020.
- Pour la part des dons comprise entre 1000 € et 20% de votre revenu imposable, la réduction est de 66%.

Coupon à retourner accompagné de votre chèque à :
CCAF, 86 rue Albert Caillou BP 233 77646 Chelles cedex

CONSEIL D'ADMINISTRATION - 06 68 56 43 21

Président : Jacques Morel (Ass. Famille Protestante)
Vice-président, Trésorier adj et RH: Michel Gazagne
Vice-président, Collectivités publiques : Emile Vignacourt
Trésorier : Hervé Souchet
Secrétaire : Agnès Wolf
Secret adj : Guy Leconte (St Vincent de Paul)
Responsable accueil : Marceline Vignacourt
Responsable domiciliation : Michel Haustant
Secours catholique : Jonathan Lozach, Alain Legay
Paroisse catholique : Hubert Louvet
Paroisse protestante : Romy Legrand
Paroisse orthodoxe : (à venir)
Autres membres : Jocelyne Schmidt, Luc Monti,
Dominique Gros, François Anger
Directeur : Hervé Laplaize

Création graphique : Sylvie Zieba, Bénévole - 2022

L'association CCAF

Au service de plus de 2000 usagers accueillis par an, le Conseil d'administration fait le lien entre 4 services, veille au recrutement et à la formation de 60 bénévoles et 3 salariés. Il veille aux ressources, aux partenariats et à l'entretien des locaux.

Nos ressources

Chaque année, le CCAF doit trouver plus de 350 000 €. C'est pourquoi **il sollicite vos cotisations et vos dons** et recherche des subventions publiques et privées pour assurer l'avenir de l'action de l'association.

Agir avec des réseaux de partenaires pour tisser la solidarité.



- **ADN** Agence du don en nature
- **ADSEA** Sauvegarde enfance
- **Association Sainte-Bathilde**
- **Banque alimentaire**
- **CAF** Caisse d'allocations familiales
- **CARED** Cellule d'Aide à la Recherche d'Emploi pour les Personnes en Difficulté
- **CCAS** service social Chelles, Vaires
- **Croix Rouge** Insertion
- **Dons Solidaires**
- **Fondation Abbé Pierre**
- **Fondation Saint-Etienne**
- **Fondation Jean-Marie Bruneau**
- **Lycée Gasnier-Guy** Chelles
- **Lycée Saint-Laurent** Lagny
- **MDS** Maison Départementale Solidarité
- **Mission locale et Pôle Emploi**
- **Solidarité Partages** Villeneuve-Le-Comte



86 rue Albert Caillou - BP 233
77646 Chelles cedex
ccafca@gmail.com
06 68 56 43 21

www.collectifchretiendactionfraternelle.com
et suivez aussi le CCAF sur Facebook



Sans-abri Sans-emploi

A Chelles et ses environs, de nombreuses personnes sont dans le besoin. Très vulnérables, elles survivent au quotidien en grande précarité.

Aidons-les à s'en sortir !

Notre association, avec ses bénévoles et ses travailleurs sociaux, leur offre des services suivis, dans un climat d'accueil fraternel. Elle accompagne ces personnes sur le chemin de leur réinsertion sociale.



Merci de soutenir le CCAF :

en adhérant, en faisant un don ou en offrant du temps de bénévolat, ou en le faisant connaître à vos amis.

Notre histoire : 38 ans d'action

1984 : Une poignée de chrétiens de diverses confessions, autour du pasteur Jean Besset et de Jeanne Leroy, mettent en place la Table ouverte au Temple, pour venir en aide aux plus démunis, sans-domicile-fixe, exclus, marginaux.

Ils fondent un collectif d'associations regroupant les 3 paroisses (catholique, protestante, orthodoxe), la Société St Vincent de Paul, le Secours Catholique, l'Association familiale protestante et la Maison du pain (indépendante depuis).

Juillet 1985 : Déclaration en association loi de 1901.

1986 : Création du vestiaire confié au Secours Catholique.

1987 : Ouverture du foyer dans un 5 pièces d'HLM.

1989 Ouverture de la domiciliation du courrier agréée par la préfecture et le Conseil général.

Et ouverture de l'accompagnement vers l'emploi (AVE) pour faire face à la montée du chômage suite à un appel du Conseil général de Seine-et-Marne (transféré à l'AIP en juillet 2014).

Aujourd'hui, l'action de l'association CCAF se poursuit grâce à vous

Chaque année, environ
2030 personnes reçues
lors de 20 950 passages



Nos activités et nos 4 services ont besoin de votre soutien

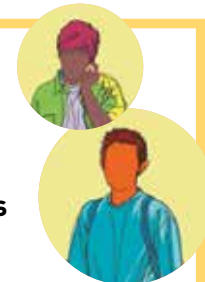
ACCUEIL DE JOUR

Lundi après midi
Mardi journée
Vendredi journée



- Accueil, écoute, aide alimentaire...
- Douche, lave-linge, bagagerie...
- Soins infirmiers, écoute par une psychologue
- Bibliothèque, accès à Internet et au téléphone
- Accompagnement social pour l'accès aux droits
- Et la recherche d'insertion viable.

1200 personnes accueillies par an.



DOMICILIATION DU COURRIER

Mardi matin
Vendredi journée
Tél : 06 63 31 47 55



Notre adresse postale permet aux inscrits :

- une adresse sécurisée pour recevoir leur courrier
- d'accéder aux droits et aux aides sociales
- de chercher un logement et un emploi
- d'avoir des nouvelles de leur famille et amis

1140 personnes domiciliées par an.

Survivre dans la rue au 21^e siècle !

Trop de personnes s'abritent encore dans des squats, des voitures, des trains, des bois, des parkings, des cages d'escalier, des cabanes, des garages...

SDF = Soif de Dignité et de Fraternité.

BOUTIQUE VESTIAIRE

Lundi après midi
Mardi après midi



- Vêtements en bon état (hommes, femmes et enfants)
- Chaussures, couvertures, draps...
- Sacs et valises
- Petite participation aux frais demandée.

Merci aux amis pour ces dons très utiles, 400 personnes bénéficiaires par an.

Ces 3 services sont basés à La Roseraie 2 bis rue Pérotin 77500 Chelles 06 68 56 43 21

HÉBERGEMENT PENSION DE FAMILLE

Toute l'année



5 appartements meublés = 20 chambres individuelles

Un repas par jour est fourni par la mairie.

- Ce logement stable permet de se réinsérer (travail, quartier)
- Participation mensuelle : 225 € (selon ses ressources : droit à l'APL, etc.)

Contact : 9 rue des Tournelles 77500 Chelles 01 71 40 20 52